

Klausberg/Holzborn – Bad Sooden-Allendorf TKS 74
NABEG § 6 – Antrag auf Bundesfachplanung
(2017)

ArgeSL-A100_ARGESL_P6_V3_1074_Werratal.docx
und **A100_ARGESL_P6_V3_2074**

Technische Engstelle Nr. 74-5 Gesamtbewertung: Ampelfarbe orange

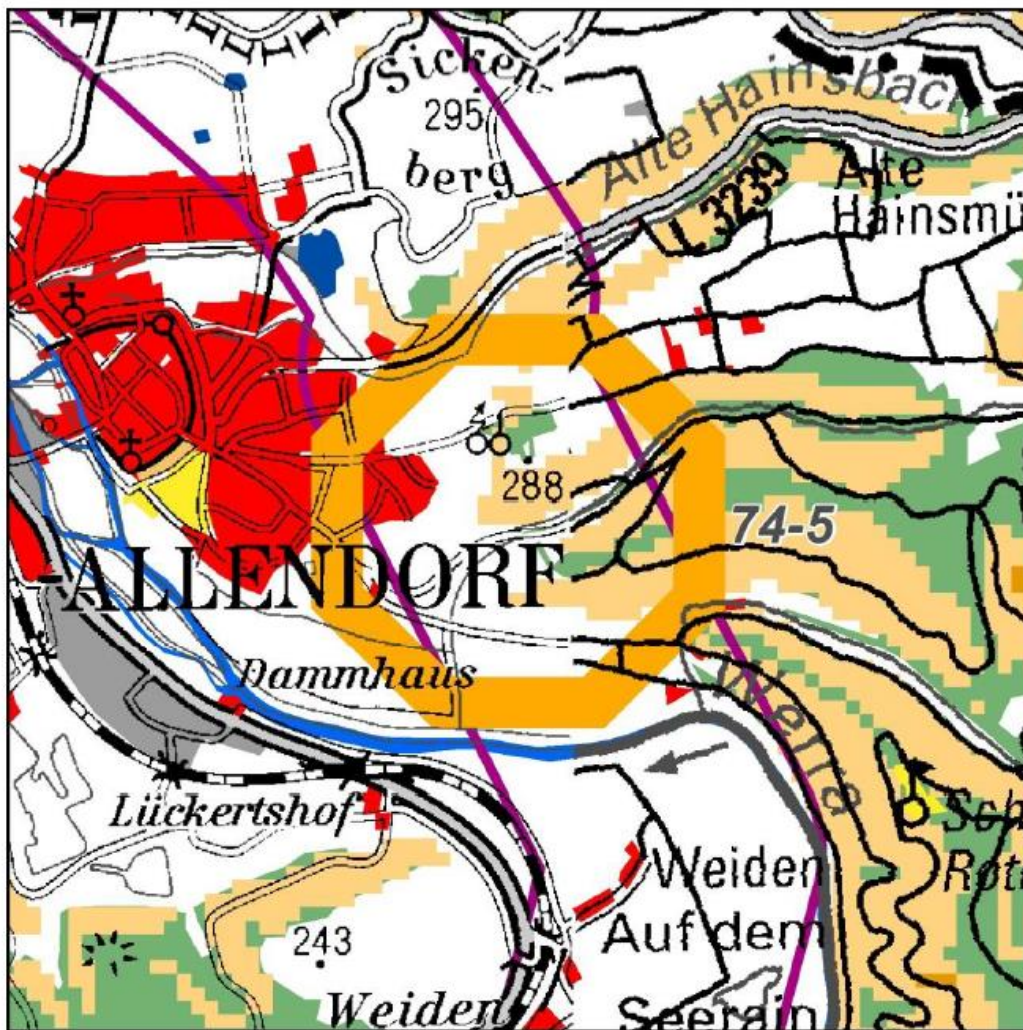

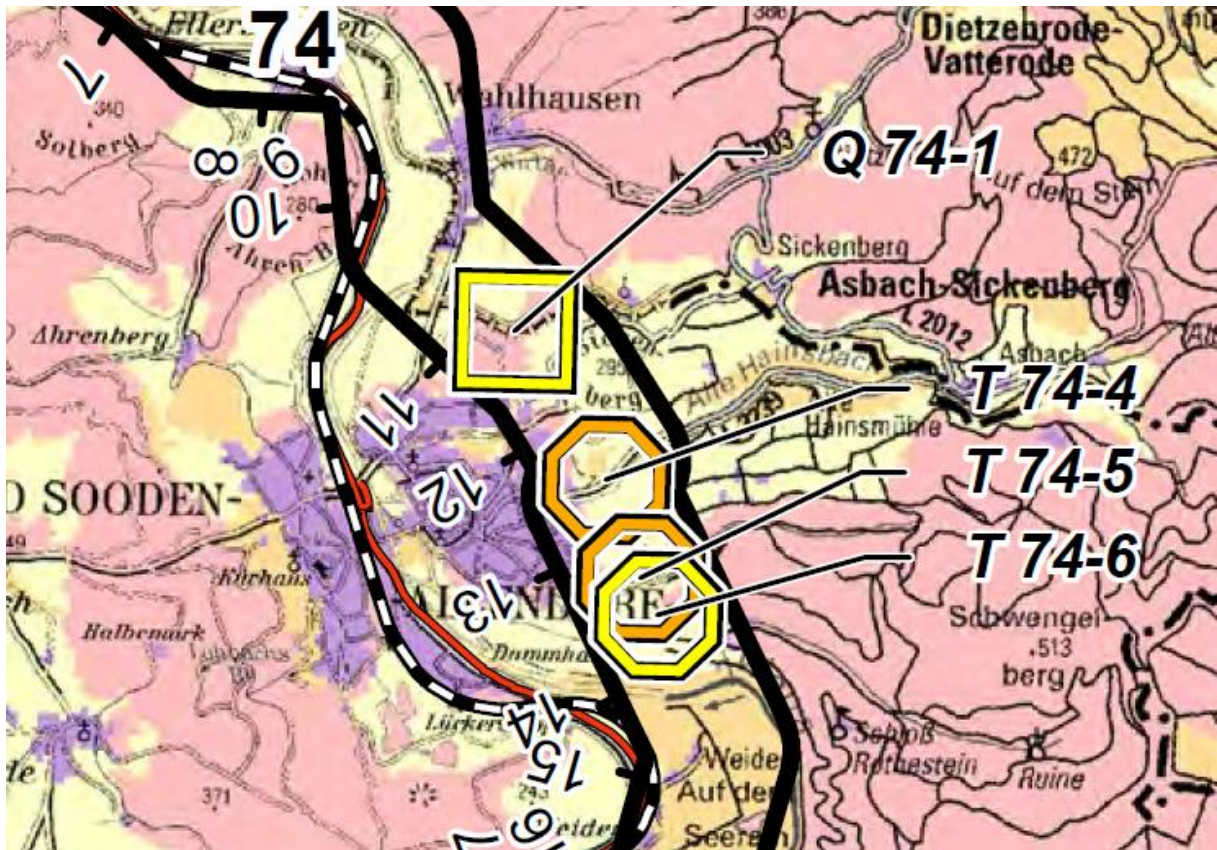


Abbildung 8: Technische Engstelle Nr. 74-5

Nummer	74-5
Beschreibung der technischen Engstelle	
Ortsangabe	südöstlich Bad Sooden-Allendorf
Kriterium	Einschnitt / Starke Hangneigung: Es sind ca. 40 Höhenmeter im Neigungsbereich 15 bis 30° zu überwinden (BTWK III)
Bewertung der technischen Engstelle	
Ausdehnung des verbleibenden Passageraums	hier kein relevantes Kriterium
Bauweise (im Weiteren diskutierte technische Ausführungsoption)	offene Regelbauweise
Sonstige mögliche Maßnahmen zur Überwindung der technischen Engstelle	<p>Erosionsschutzmaßnahmen wie z. B.:</p> <ul style="list-style-type: none"> - Sandsackbarrieren im Kabelgraben - Querriegel aus Natur- oder Bodenmaterial - Bepflanzungen mit Hilfe von Erosionsschutzmatten (keine tiefwurzelnden Gehölze)
Gesamtbewertung	<p>Ampelfarbe orange </p> <p>Die starke Hangneigung führt zu einem erschwerten Bau sowie zu erhöhtem Aufwand bei Bau und Betrieb durch nötige Erosionsschutzmaßnahmen. Zudem engen Einzelgehöfte den Bereich ein und am Fuße des Hangs befindet sich eine Straße.</p>



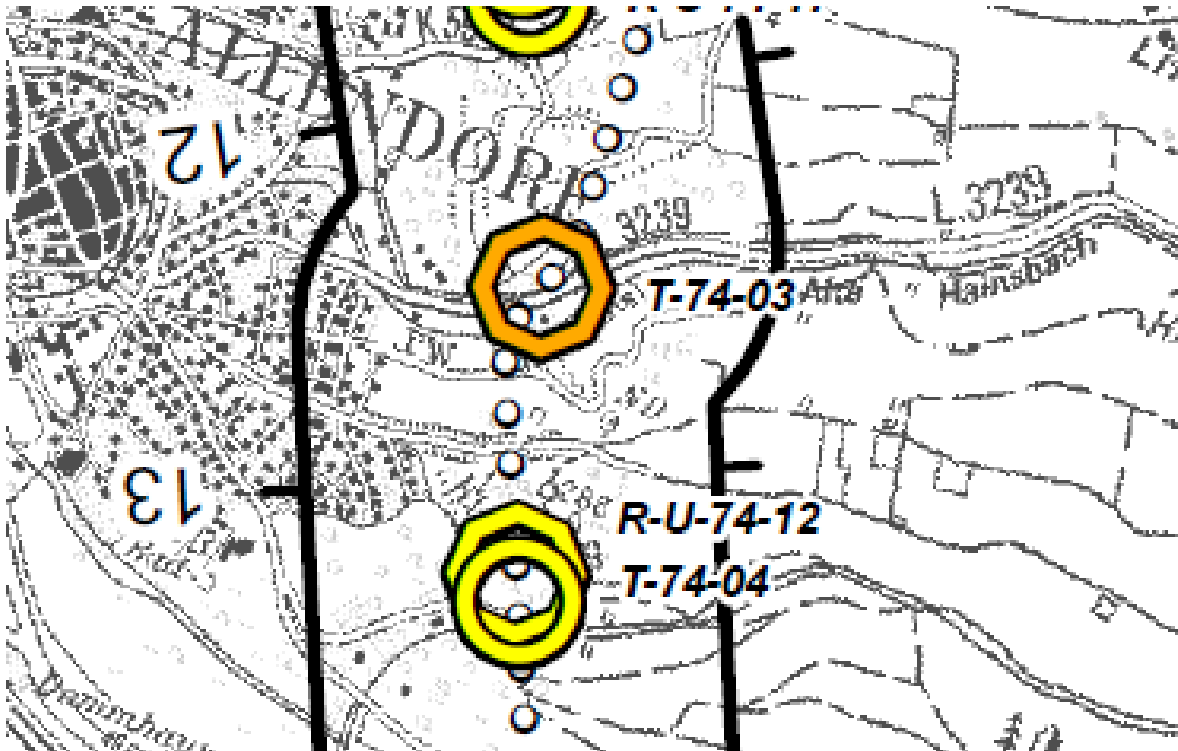
Technische Engstelle



In den NABEG § 6 Unterlagen erkennt man, dass die Probleme in diesem Bereich erkannt wurden, Starke Hangneigung Einzelgehöfte und am Fuße eine Straße, zudem ergänze ich gerne den Bach Holzborn der hier schon keine Beachtung fand. Außerdem in diesem Bereich heimisch die streng geschützte Vogelart des Raubwürgers.

NABEG § 8 – Unterlagen zur Bundesfachplanung (2019)

A100_ArgeSL_P8_V3_C_ALT_1001_Anlage1



In den NABEG § 8 Unterlagen zur Bundesfachplanungen sind die Probleme im Hainsbachtal als auch die Probleme bei der Hanglage Richtung Hundeplatz noch erhalten geblieben.

Lediglich die als Orange gekennzeichneten Probleme rund um den Holzborn sind gelöscht worden, obwohl die meines Erachtens immer noch gegeben sind, es gibt den Hang noch inkl. In Steinmauern eingefasste Terrassen um dort eine Kleintierzucht betreiben zu können, außerdem weitere Gartenhäuser die in den 1990er Jahren allesamt genehmigt wurden.